

Gra Jaaamniki

Jaaamniki to gra przeznaczona dla 2, 3 lub 4 graczy. Zadaniem graczy jest połączenie ze sobą kafelków przedstawiających różne części ciał pszków tak, aby utworzyć długiego jamnika. Przewidziany czas trwania rozgrywki to około 30 minut.

Zawartość pudełka



96 kartoników z jamnikami



12 kartoników z kocami

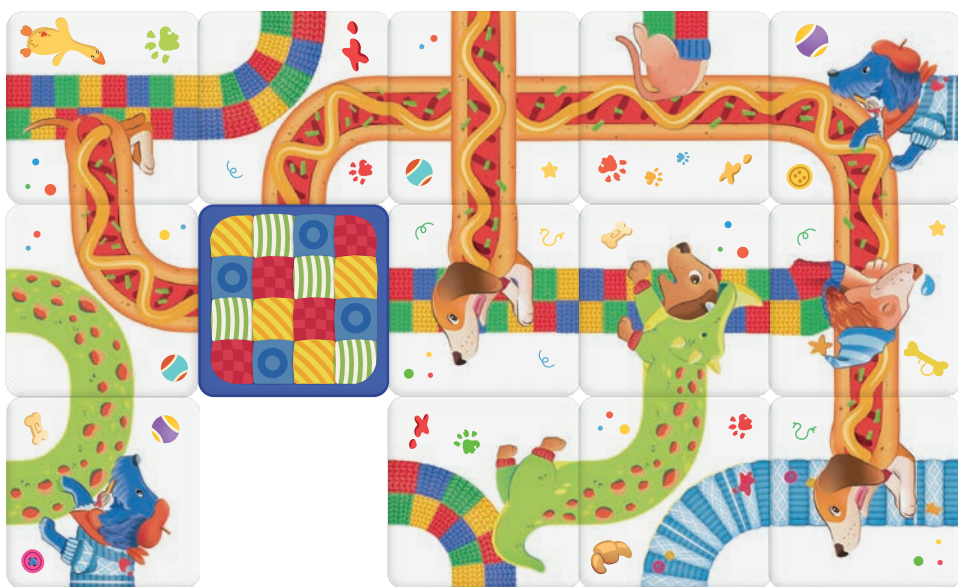


Instrukcja

Cel gry

Głównym celem gry jest zdobycie jak największej liczby punktów. Im dłuższy jamnik, tym więcej punktów. Gracz stara się ustawiać kafelki w taki sposób, aby utworzyć jak najdłuższego jamnika.

Poprawne ułożenie



Błędne ułożenie



Przygotowanie do gry

Kafelki z jamnikami należy wymieszać i ułożyć rewersem do góry. Aby zaoszczędzić miejsce, polecamy przechowywanie kartoników w pudełku lub ułożenie ich w stos. Jeden z graczy rysuje tabelkę na kartce papieru, gdzie będą notowane zdobyte punkty. Przed rozpoczęciem rozgrywki każdy uczestnik wybiera 5 kafelków, które trzyma w ręku, ukryte przed przeciwnikami.

Rozgrywka

Jeden z graczy bierze kafelek ze stosu i kładzie go na środku stołu. Grę rozpoczyna najmłodszy uczestnik, który dokłada jeden z posiadanych kafelków – obrazek musi kontynuować wzór (patrz: poprawne i błędne ułożenie). Po zakończeniu swojej kolejki gracz dobiera ze stosu kartoników tyle, aby zawsze mieć w ręce 5 kafelków. Gra toczy się zgodnie z kierunkiem ruchu wskazówek zegara. Jeżeli gracz nie może wykonać ruchu w danej turze, ponieważ nie posiada odpowiedniego kafełka, to dobiera jeden ze stosu. Jeśli może go położyć to wykonuje ruch, w przeciwnym razie kończy swoją turę. Jaaamnik jest poprawnie ułożony, gdy składa się przynajmniej z głowy i ogona. Nie można stworzyć psa z dwiema głowami lub dwoma ogonami. Po ułożeniu całego jamnika gracz liczy, z ilu kartoników składa się dany pies i zapisuje tę liczbę w tabeli. Każdy kafelek to jeden punkt.

Tryb łatwy

Gracz może zdobywać punkty za każdego jamnika



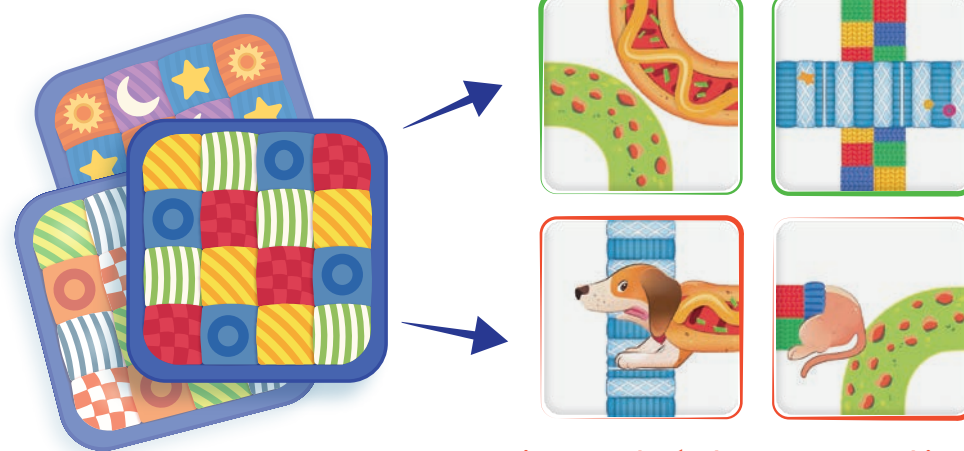
Tryb trudny

Gracz może układać tylko jeden rodzaj jamnika



Koc

Koc nie ma żadnej wartości punktowej, ale może zastępować każdy kafelek będący tułowiem psa (prostym lub skręconym). Koc nie może zastąpić głowy czy ogonka jamnika. Gracz, który kładzie koc musi powiedzieć, jaki kafelek ukrywa się pod nim.



Koc nie może być głową czy ogonkiem. Może jedynie zastąpić skręt i tłów.

Zakończenie rozgrywki

Jeśli skończyły się kafelki, a gracze nie są w stanie zagrać żadnego ze swoich kafelków, to rozgrywka się kończy. Gracze zliczają zebrane punkty w tabeli. Każda część Jaaamnika to 1 punkt. **Wygrywa osoba, która uzyskała największą liczbę punktów.**

Franeł	Karolina	Zosia
$3 + 5 + 4 = 12$	$5 + 2 + 3 = 10$	$4 + 5 + 4 = 13$

Wygrywa Zosia



Seria gier Okno w Okno

uczy, bawi, inspiruje!

W serii Okno w Okno:

- Zmyłka
- Nauka czytania
- Nauka liter
- 4 Pory Roku

Inne nasze gry:

- Memo Leśne Przygody
- Memo Zwierzęta Świata
- Jaaamniki

Zobacz więcej naszych gier na

WWW.MALUBI.PL

malubi /  malubi / 



Ostrzeżenie!
Nieodpowiednie dla dzieci w wieku poniżej 3 lat, ze względu na możliwość połknięcia małych elementów. Do użytku pod bezpośrednim nadzorem osoby dorosłej. Opakowanie nie jest częścią zabawki. Należy je zachować ze względu na zawarte na nim ważne informacje.



ROZWIJANE UMIEJĘTNOŚCI:
Logika
Rozgrywanie z dzieckiem

PRODUCENT
malubi!
Grupa PTMM Sp. z o.o.
ul. Iwazkiewicza 9, 20-448 Lublin
Malubi Gra Jaaamniki
5906076466021

www.malubi.pl
© Grupa PTMM Sp. z o.o.
www.malubi.pl

Opracowanie i redakcja:
Grupa PTMM Sp. z o.o.
Opracowanie graficzne i ilustracje:
Olwier Radzikowski, Kinga Zarzeka

INSTRUKCJA
5+
2-4

JAAAMNIKI
gra rodzinna

malubi!