

STAN OKO W OKO Z NAUKĄ CZYTANIA!
INSTRUKCJA

OKO W OKO Z CZYTANIEM

malubi!

malubi!

CE

Nieodpowiednie dla dzieci w wieku poniżej 3 lat, ze względu na możliwość połknięcia małych elementów. Do użytku pod bezpośrednim nadzorem osoby dorosłej. Opakowanie nie jest częścią zabawki. Należy je zachować ze względu na zawarte na nim ważne informacje.



Ostrzeżenie!

Lublin 2024

5904405357279

Okno w Oko z czytaniem

20-448 Lublin

Grupa PTM Sp. z o.o.
ul. Iwaszkiewicza 9

malubi!

www.malubi.pl

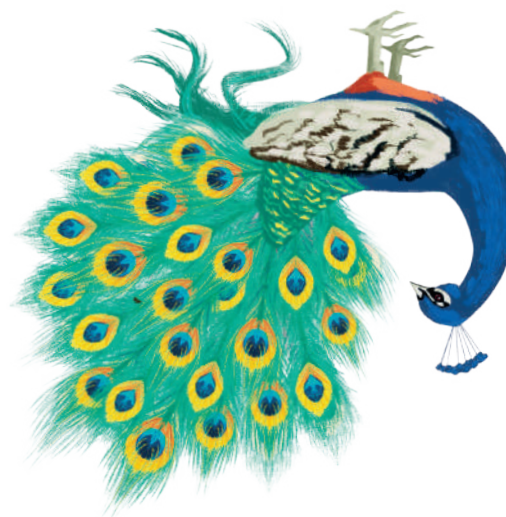
© Grupa PTM

Kinga Zarzeka

Opracowanie graficzne i ilustracje:

Grupa PTM

Opracowanie i redakcja:



Gra „Okno w Oko - z czytaniem” składa się z 3 talii kart, które różnią się poziomem trudności. Na dowolnych 2 kartach z konkretnej talii zawsze znajduje się dokładnie 1 wspólny element. Niezależnie od wybranego trybu rozgrywki, zawsze musicie być pierwszą osobą, która odnajdzie element łączący obie karty i nazwie go na głos. Karty łączą się w pary: obrazek - obrazek, słowo - słowo lub obrazek - słowo.

WIEŻA



Potasuj wybraną talię i rozdaj po jednej zakrytej karcie każdemu z uczestników. Resztę kart połóż na stole, awerssem do góry, aby obrazki na pierwszej karcie były widoczne dla każdego z graczy.

Gracze rozpoczynają rozgrywkę odsłaniając jednocześnie kartę, którą mają w dłoni. Waszym zadaniem jest w jak najkrótszym czasie odszukać wspólny element na karcie swojej i tej ze stosu. Gracz, który jako pierwszy znajdzie wspólny element, musi nazwać go na głos, przejmując kartę ze stosu i kontynuując nią grę. Pozostali gracze używają tych samych kart. Rozgrywka kończy się, gdy wszystkie karty ze stosu zostaną wykorzystane.

Gracz, który zebrał ich najwięcej wygrywa!

Rozdaj wszystkim graczom po jednej zakrytej karcie z wybranej talii, a pozostałe odłóż na bok.

Na znak wszyscy odkrywacie swoje karty, kładąc je płasko na dłoniach. Waszym zadaniem jest znalezienie wspólnego symbolu na karcie swojej i dowolnego przeciwnika. Kiedy gracz znajdzie wspólny element musi nazwać go na głos i położyć wszystkie swoje karty na dłoni przeciwnika. Gracz z pustą dłonią dobiera kartę ze stosu. Zawsze szukamy wspólnego symbolu do karty, która aktualnie znajduje się na wierzchu.

Gra toczy się do momentu, aż jeden z graczy otrzyma wszystkie karty przeciwników.

GORĄCE ZIEMNIACZKI



PREZENT

Rozdaj po jednej zakrytej karcie każdemu z graczy. Pozostałe karty ułóż na odkrytym stosie po środku stołu.

Na znak wszyscy odkrywacie swoje karty. Waszym zadaniem jest znalezienie pary między kartą środkową a kartą dowolnego przeciwnika. Gracz, który jako pierwszy znajdzie taką parę, musi ją nazwać na głos i położyć kartę z centralnego stosu na karcie odpowiedniego przeciwnika. Gracz, który otrzymał kartę, kontynuuje nią grę, a nowo odsłonięta karta ze stosu staje się kartą centralną.

Gra toczy się do wyczerpania kart ze stosu. Wygrywa gracz z najmniejszą liczbą kart.

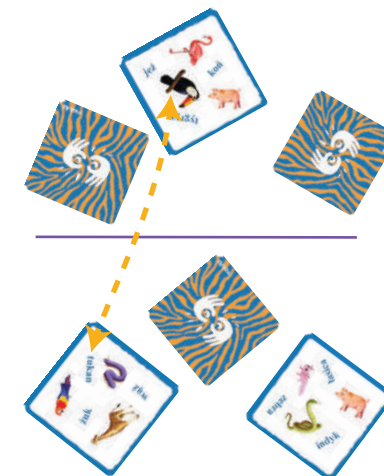
10 SEKUND

Każdy z graczy dostaje po jednej zakrytej karcie. Wyłóż na środek jedną, zakrytą kartę z talii, a resztę stosu odłóż na bok.

Gracz zmieniający się co rundę odkrywa środkową kartę i odlicza 10 sekund słownie lub na stoperze. Zadaniem graczy jest zapamiętanie, jak najwięcej elementów ze środkowej karty. Po upływie czasu, zakryjcie ponownie środkową kartę i na znak, odsłońcie swoje karty. Kto pierwszy znajdzie na swojej karcie wspólny element z kartą ze środka i nazwie go na głos, zabiera obie karty jako swoje punkty. Uzupełnijcie karty na stole. Pozostali gracze kontynuują grę kartą z poprzedniej rundy.

Grę wygrywa gracz z największą ilością punktów.

Przed rozpoczęciem gry, zapoznajcie się ze słowniczkiem. Przeczytajcie i uważnie przyjrzyjcie się obrazkom, żeby bez problemu znajdować pary podczas gry.



SŁOWNICZEK

TALIA ŁATWA



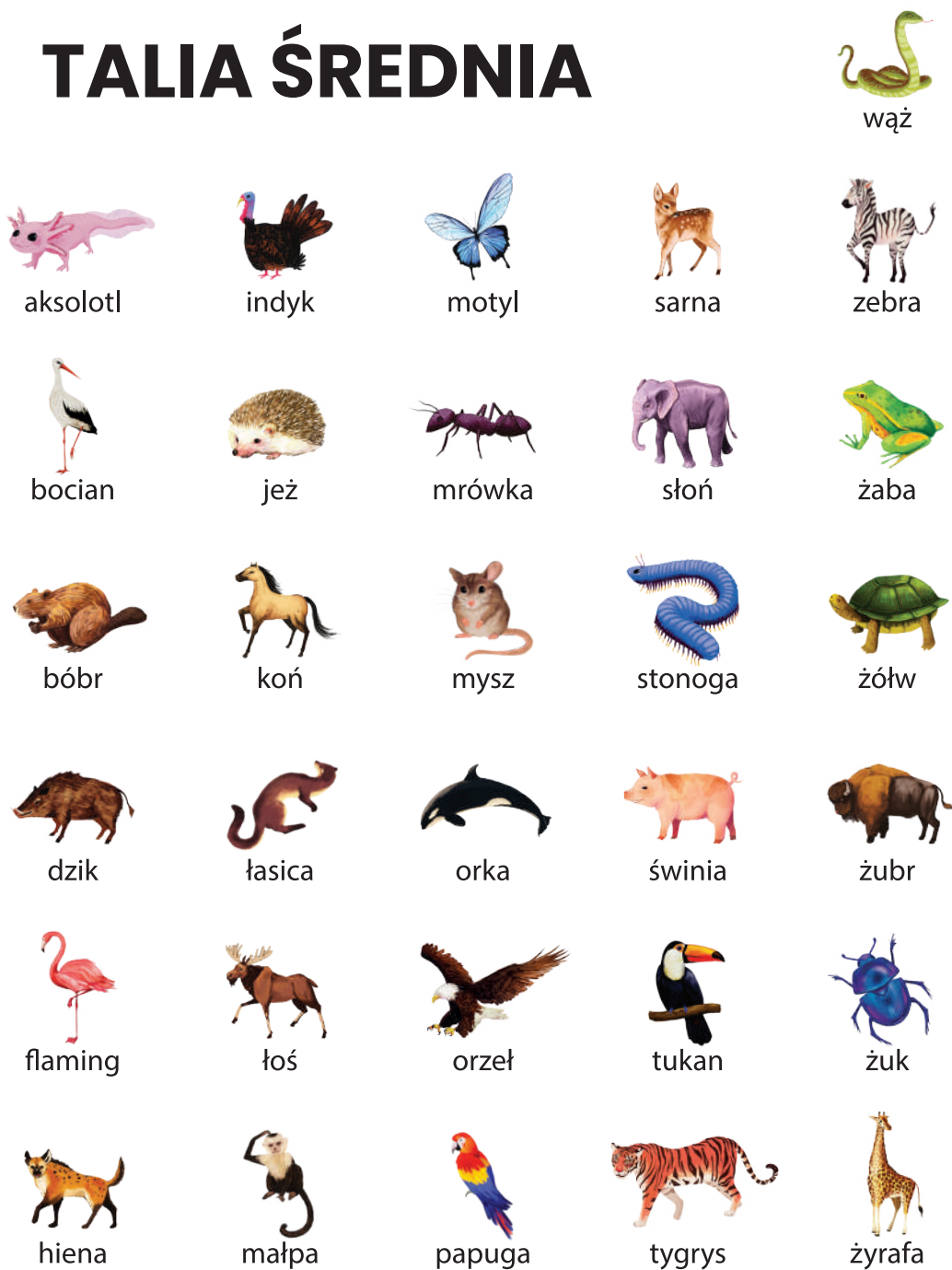
Czy wiesz że...?

Małpy w wyniku łaskotania śmieją się tak samo jak ludzie!



Prawdopodobnie nie istnieją dwa identyczne tygrysy, ponieważ paski zdobiące zarówno ich futra, jak i skórę są unikalne dla każdego osobnika!

TALIA ŚREDNIA



TALIA TRUDNA

